

## **Automatic Voltage Regulator (AVR)**

PowerWalker AVR 1200

PowerWalker AVR 1000

PowerWalker AVR 600

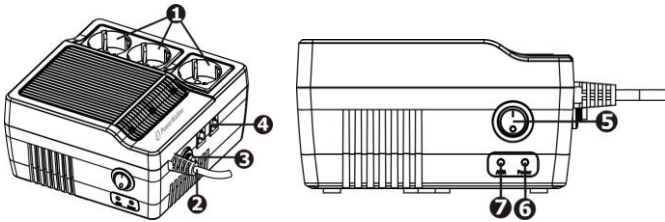


## **Quick Start Guide**

## 1. Esittely

Kiitos, että ostit PowerWalker-tuotteen. Tämä sarja on suunniteltu automaattisesti ylläpitämään jatkuvaa jännitetasoa ja suojaamaan herkkiä elektronisia laitteita palamiselta ja ylijännitteiltä. Varustettuna tyylikkäällä ja joustavalla kotelolla voidaan se asentaa työpöydälle tai seinään aiheuttamatta asiattomia näkymiä tai epäammattimaista vaikutelmaa. Se sopii täydellisesti ahtaisiin työtiloihin. Tämä sarja tarjoaa helpon tavan vahvistaa ja vakauttaa virran toimitusta lähteestä kytkettyyn laitteeseen.

## 2. Katsaus tuotteeseen

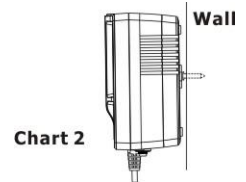


- |   |                         |
|---|-------------------------|
| 1. Ulostuloliittimet (kytkettäviin laitteisiin) |                         |
| 2. Verkkovirtaliitäntä                          | 5. Virtakytkin          |
| 3. Suojakatkaisin                               | 6. Virta-LED            |
| 4. Modeemin/puhelinlinjan suojaliitäntä         | 7. Vahvistin/tasaus-LED |

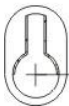
### Laitteen kiinnitys seinään

Laite voidaan kiinnittää seinäpinnalle. Noudata seuraavia vaiheita:

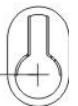
- Käytä teippiä pitääksesi tämän sivu paikoillaan seinää vastaan.
- Käytä terävää naulaa painaaksesi kahden reiän keskipisteet merkiksi seinään. (katso alla oleva kuvio 1)
- Kiinnitä laite seinää sijoittamalla avaimereivät kiinnitysnauloihin (katso kuvio 2)



### Chart 1



128 mm



### 3. Asennus ja käynnistys

#### Tarkastus

Poista laite pakkauksestaan ja tarkasta se mahdollisten kuljetuksen aikana tapahtuneiden vaurioiden varalta. Jos vaurioita ilmenee, huomauta siitä kuljetusyhtiölle ja myyjälle.

#### Sijoittaminen ja varastointi

Asenna laite suojaiselle alueelle, jossa ei ole liikaa pölyä ja jossa on riittävä ilmanvaihto. Sijoita AVR vähintään 2.5cm:n etäisyydelle muista laitteista välttääksesi häiriöitä. ÄLÄ tuki laitteen päällysosassa tai sivulla olevia ilmaritilöitä.



Älä käytä laitetta ympäristössä, jonka lämpötila tai kosteus ylittää annetut arvot. Käytä laitetta ympäristössä, jossa ei ole runsaasti pölyjä, mekaanista tärinää, syttyviä kaasuja tai räjähtäviä tai syövyttäviä olosuhteita.



- **Kytkeä pistorasiaan**  
Liitä virtajohto seinäpistorasiaan.
- **Kytke laitteet**  
Liitä ulkopuoliset laitteet liittimiin ja avaa laite painamalla sivupanelin ON/OFF-kytkin asentoon "ON". Tällöin siihen kytketyille laitteille syötetään virtaa.
- **Kytke modeemin/puhelimen suojakytkentä (vain malli, jossa on RJ-11)**  
Kytke yksittäinen puhelinlinjan suojattuun "IN"-liittimeen. Kytke kaapeli "OUT"-liittimestä tietokoneeseen.
- **Käynnistä/sammuta laite**  
Käynnistä laite painamalla virtakytkin asentoon "ON" (I). Tätä kytkintä käytetään päävirtakytkimenä kaikille kytketyille laitteille.

## 4. Tärkeä turvallisuusvaroitus (SÄÄSTÄ NÄMÄ OHJEET)

Käyttääksesi turvallisesti tätä jännitteensäätäjää, lue ja noudata seuraavia ohjeita huolellisesti. Lue tama opas läpikotaisin ennen kuin purat laitteen pakkauksestaan, asennat tai käytät laitetta. Voit säilyttää tämän pikaoppaan vastaisuuden varalle.

- **HUOMIO:** Laite on suunniteltu käytettäväksi vain alle 50 Hz:n taajuuden ja puhtaan siniaallon kanssa. Jokin muu virransyöttötaajuus tai siniaallon muoto vaikuttavat jännitealueeseen ja varauskapasiteettiin.
- **HUOMIO:** ÄLÄ kytke laitetta ympäristöön suoralla jännitteellä tai simuloidulla siniaallolla.
- **HUOMIO!** Estääksesi palovaaran tai sähköiskun mahdollisuuden, asenna laite lämpötila- ja kosteusohjattuun sisätilaan, jossa ei ole johtavia hiukkasia. (Katso yksityiskohdat hyväksytyistä lämpötila- ja kosteusrajoista.)

## 5. Sovellukset

- **HUOMIO:** Jännitteensäätäjään kytketyn laitteen virrankulutuksen ei pitäisi ylittää omaa kapasiteettiaan \*. Yhteiskuormitus, joka ylittää kapasiteetin\* aiheuttaa sulakkeen palamisen. (\*Katso laitteen kapasiteetin yksityiskohdat.)
- Jännitteensäätäjä on suunniteltu käytettäväksi jänniteenvaihteluille herkkien laitteiden kuten kotitietokone, näyttö, inkjet-tulostin, skanneri tai faksi. Se on suunniteltu käytettäväksi myös kotielektronikan kuten television, stereoiden, cd-soittimien, videonauhureiden, DVD-soittimien, tiedonkäsittelylaitteiden, modeemien, kirjoitus koneiden, laskimien ja puhelinlaitteiden kanssa.
- Koneita, joiden kanssa ei tätä tuotetta voi käyttää, ovat pakastimet, työkalut, ilmastointilaitteet, kosteudenpoistajat, sekoittajat tai muut vaihtovirtamoottorilla käyvät laitteet. Ei käytettäväksi pienten polttomoottorigeneraattoreiden kanssa. Poissuljettuja ovat myös elintoimintojen kannalta välttämättömät laitteet.
- Kun jännitteensäätäjää käytetään virransuojalaitteiston (UPS):n kanssa, kytke UPS tämän laitteen ulostuloon ja sen jälkeen seinäpistokkeeseen.

## 6. Vianetsintä

Ennen tuotteen käyttöä, varmista että virta-LED palaa. Jos virta-LED ei pala, tarkasta seuraavat vaiheet:

1. Tarkasta onko virtakytkentä normaali
2. Tarkasta onko virtajohto kytketty normaalisti
3. Tarkasta ovatko kytketyt laitteet kytketty jännitteentasaajaan oikein.
4. Tarkasta onko jännitteentasaaja käynnistetty.

Ongelma	Mahdollinen syy	Ratkaisut
Suojakatkaisin on "kaatunut".	Laite on ylikuormittunut.	Vapauta kuormitusta. Palauta suojakatkaisin painamalla jälleen näppäimestä.
Laite on sammunut automaattisesti eikä virta-LED pala.	Laite on ylikuumentunut. Kyseessä on sisäinen suojatoiminto.	Vapauta kuormitusta ja odota kunnes laite on viileä. Käännä laite päälle uudelleen.

## 7. Yksityiskohtaiset tiedot

Malli	AVR 600	AVR 1000	AVR 1200
<b>KAPASITEETTI</b>	600VA / 360W	1000VA / 600W	1200VA / 720W
Sisääntulojännite	230VAC		
Sisääntulojännitteen alue	180 - 264VAC		
Sisääntulotaajuus	50Hz		
Jännitteen säätö	+/-12%		
Ulostulo AVR	+/-8%		
<b>ILMAISIN</b>			
Virta-LED	Vihreä valo		
Vahvistin-tasaus-LED	Punainen valo		
<b>SUOJAUS</b>			
Täydellinen suojaus	Oikosulku-, ylikuormitus- ja ylikuumentumissuojaukset		
<b>FYYSISET MITAT</b>			
Mitat (SxLxK)	166mm x 161mm x 86.7mm		
Nettopaino (kg)	1.7	2.0	2.1
<b>Ympäristö</b>			
Kosteus	0-90% RH @ 0-40° C (ei-kondensoiva)		
Melutaso	Alle 40dB		